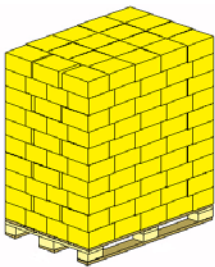
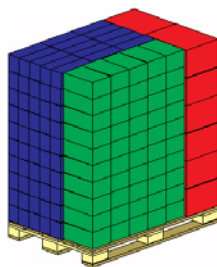


## Pakkauksen minimointi, kuormalavojen ja konttien optimointi.

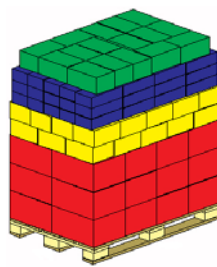
Tervetuloa OptiSoft - olemme pohjoismainen toimitusketjun tilan optimoinnin ohjelmistoihin ja ratkaisuihin erikoistunut liiketoimintayksikkö.



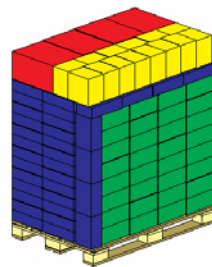
tavallinen kuormalava



esittelylava (sarake)



esittelylava (kerros)



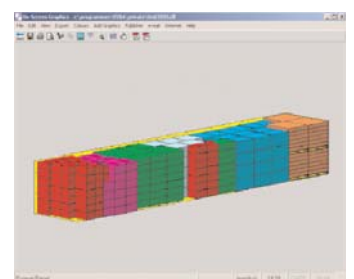
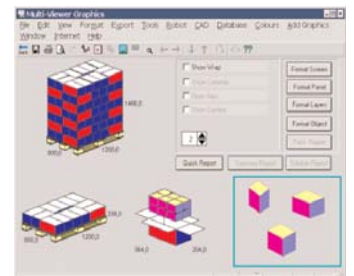
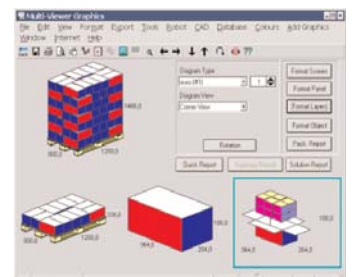
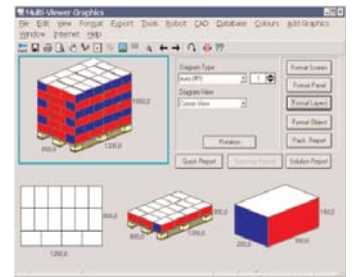
sekalava

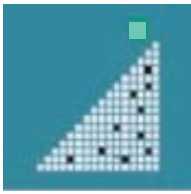
## Kuormalavojen optimointi

Kuormalavojen optimointi on osa toimitusketjun tilanhallintaa, mihin yritykset pyrkivät jatkuvalla arvoketjujen optimoinnillaan. Tällä tarkoitetaan mahdollisimman monen tuotteen mahdollisimman tiivistä pakkaamista kuormalavalle, joko samantyyppisiä tuotteita sisältäville tavallisille lavoille tai sekalavoille, mitkä yleensä koostuvat erilaisista tuotteista tilauksen mukaisesti.

- Kuormalavojen optimointi
- Pakkauksen minimointi
- Pakkausdirektiivi
- Sekalavat
- Toimitusketjuverkostojen
- Kuormalavojen lastaajarobotit
- Konttien optimointi

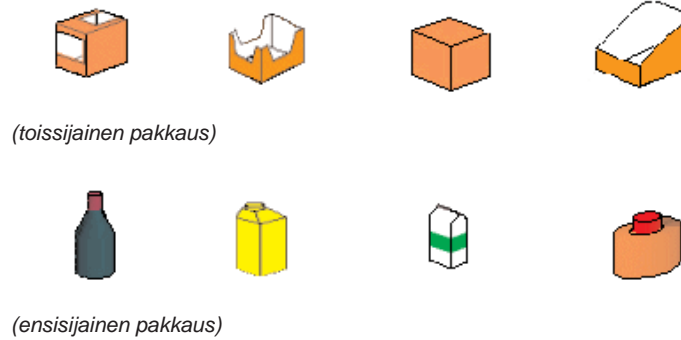
**Quicklink:**  
[www.optisoft.dk/mainarticle-fi.html](http://www.optisoft.dk/mainarticle-fi.html)





## Pakkauksen minimointi

Varsinaisen kuormalavan koostamisen lisäksi optimoinnin perustana voi toimia myös toissijainen pakkausmateriaali tai ensisijaisen pakkausmateriaalin mitoitus toimivimman pakkaustavan löytämiseksi. Tämän tason optimoinnissa on huomioitava monta tekijää, mutta se tarjoaa myös merkittäviä mahdollisuuksia pakkausmateriaalin kokonaiskulutuksen huomattavaan vähentämiseen. Siksi onkin ensiarvoisen tärkeää,

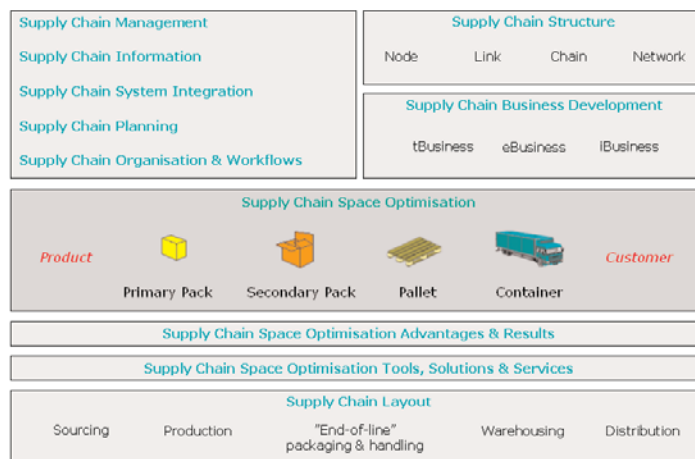


että yritykset kykenevät vastaamaan asiakkaiden odotuksiin ja koordinoimaan toimintoja yhdessä pakkausalan kulunhallintamenetelmien ja optimointiprojektien kanssa.



## Toimitusketjuverkostojen integraatio

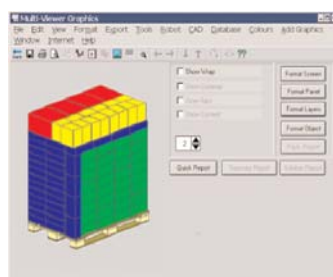
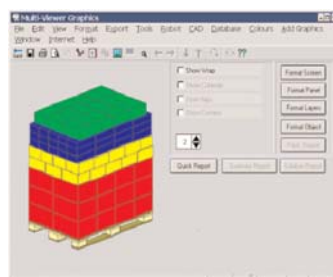
Yleisesti ottaen yritysten järjestelmät muuttuvat avoimemmiksi ja integraatioon keskitytään yhä enemmän, osin tietojärjestelmien kesken, jotta tietoa voidaan jakaa esim. tarvittaviin standardeihin perustuvan verkon kautta, sekä osin yritysten eri toimitusketjujen kesken, mitkä kasvavissa määrin integroituvat toimitusketjuverkostoissa—verkostoissa, jotka globalisaation/kansainvälistymisen myötä leviävät



kasvavissa määrin yli rajojen. Yrityksen "toimitusketjuketään" liittyvistä monista haasteista ja haaroista toimitusketjun tilan optimointi on monissa tilanteissa keskeisessä asemassa.

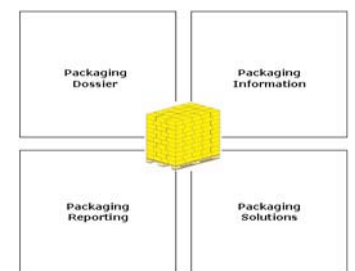
## Sekalavat

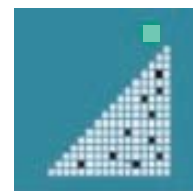
Nykyään sekalavojen käyttö yleistyy. Erityisvaatimuksiin vastataan yhä moninaisimmilla vaihtoehdoilla, tilausten koot pienenevät varastojen seisonnan välttämiseksi ja "tosiaikaisten" sekä "oikea-aikaisten" nopeiden toimitusten kysyntä kasvaa. Yhä useampi yritys ulkoistaa toimintansa jakelukeskuksille, jotka ovat siten vastuussa monien eri asiakkaiden suurien tilausmäärien käsittelystä, ja tämän myötä tietyn tavaraerän optimaalisen pakkaustavan laskemiseen nopeasti kykenevien laskentatyökalujen kysyntä kasvaa.



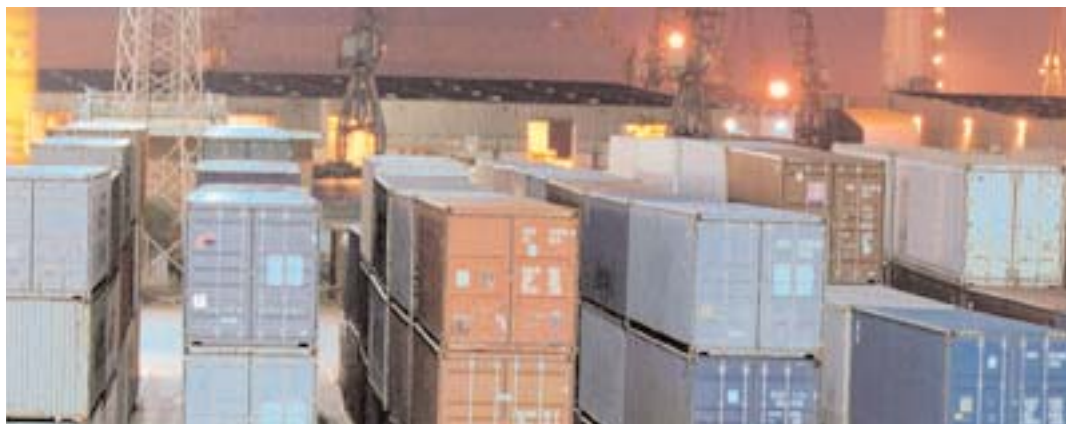
## Pakkausdirektiivi

Pakkausdirektiivin toimeenpanon myötä yritysten täytyy kasvavissa määrin työskennellä logistiikkajärjestelmien pakkausoptimoinnin parissa sekä ilmoittaa tästä tarvittaville viranomaisille. Tämä muuttuu nopeasti melko vaivalloiseksi, ellei optimointitai minimointilaskelmien sekä pakkauksen ja pakkausspesifikaatioiden luonti- ja arkistointityökaluja ole saatavilla.





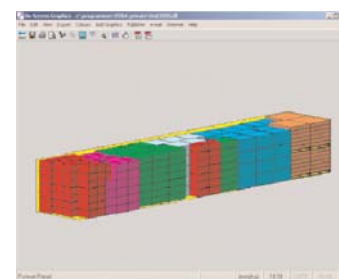
- Aerosols
- AssiDomän Emballage
- B&O
- Abena
- Bayer Danmark
- Beauvais
- Colgate-Palmolive
- Coloplast
- DanaPak
- Danisco Pack
- Dandy A/S
- Danish Fancy Food Group
- DP Danmark
- Dumex
- Envirotainer
- ESS-FOOD
- F. G. Terminal
- JYSK
- Faroe See Foods
- FDB
- Kims
- Landtransportskolen
- Leaf Danmark
- Løven Petfood
- LEGO System
- MD Foods
- MD Ingrediense
- Mærsk
- Nomeco
- Novo Industri
- Novo Nordisk
- Pakko Emballage
- PI-Group
- Rahbekfisk
- Royal Greenland
- Schenker Int.
- Schurpack
- SmithKline Beecham
- Thorfisk
- Toms
- TOP-TOY
- Univeyor
- Velux
- VOLVO
- Ferrosan
- Lundbeck
- Hatting Bageri
- IBM Danmark



## Konttien optimointi

Kuormalavojen ja yleensäkin tavaran lastaaminen kuljetuskontteihin (lentokoneisiin, rekkoihin jne.) parhaalla mahdollisella tavalla on haastavaa, tarkoittaen kontin käytön optimointia pelkän umpimähkäisen arvion sijasta. Samaan aikaan on tärkeää välttää virheellisiä tai osittaisia toimituksia omalla selkeä kuva jo alusta

alkaen (eikä vasta silloin, kun itse konttia jo lastataan) siitä, kuinka tavaraerä tulisi pakata yhteen tai useampaan konttiin. Konttien optimointiohjelmoitu tarjoaa mahdollisuuden luoda tavaralistoja, ohjeita tavaralähetyksen vastaanottajalle sekä graafisia lastausohjeita.

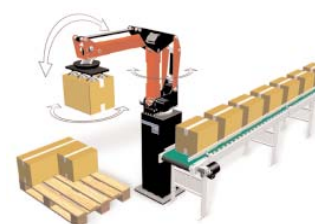
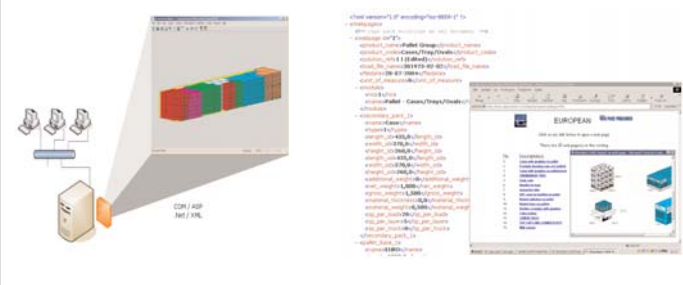


## Kuormalavojen lastaajarobotit

Yritysten sisäisessä tuotekäsittelyssä kuormalavojen lastaajarobottien käyttö on lisääntymässä tehokkuuden ja ergonomisesti oikeiden työtoimintojen varmistamiseksi. Nopean korjauksen tarpeen myötä on panostettava PC-työkaluihin, joiden ansiosta on mahdollista ohjelmoida robotteihin uusia kuormalava-kaavoja offline-tilassa; tämä pätee niin perinteisiin kerroslastaaja-, nosturi- kuin vaipan käden robotteihin.



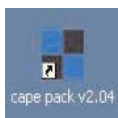
## Web, intra-/extranet



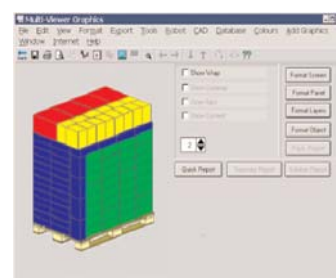
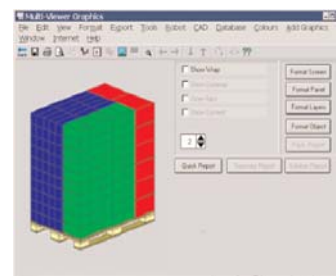
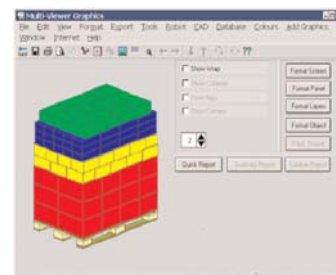
# OptiSoft

Olemme pohjoismainen toimitusketjun tilan optimoinnin ohjelmistoihin ja ratkaisuihin erikoistunut liiketoimintayksikkö.

## Supply Chain Space Optimisation



CAPE PACK ja TRUCKFILL ovat CAPE SYSTEMS/UK:n rekisteröimiä tavaramerkkejä.



### Ideahautomato!

Ota yhteyttä keskustellaksesi pakkauksen minimoinnista sekä kuormalavojen ja konttien optimoinnista.

*Quicklink:*

[www.optisoft.dk/mainarticle-fi.html](http://www.optisoft.dk/mainarticle-fi.html)

### Tervetuloa OptiSoft

Olemme pohjoismainen toimitusketjun tilan optimoinnin ohjelmistoihin ja ratkaisuihin erikoistunut liiketoimintayksikkö.

#### OptiSoft

Helgeshøj Allé 16D  
2630 Taastrup  
Denmark

Tel: +45 43 55 52 49

Fax: +45 43 52 81 16

Web: [www.optisoft.dk](http://www.optisoft.dk)

Email: [info@optisoft.dk](mailto:info@optisoft.dk)